

AGENCE COURRIN

FONDÉE EN 1913

www.agencecourrin.fr

169 000 €

Achat appartement

2 pièces

Surface : 43 m²

Surface séjour : 16 m²

Année construction : 1968

Exposition : Sud

Vue : Aperçu mer

Eau chaude : Collective

État intérieur : A rafraichir

État immeuble : Bon

Prestations :

Ascenseur, Terrasse de 15 m², Résidence sécurisée, Calme, Résidentiel

1 chambre

1 terrasse

1 salle de bain

1 toilette

1 parking

1 cave

Informations légales

169 000 €

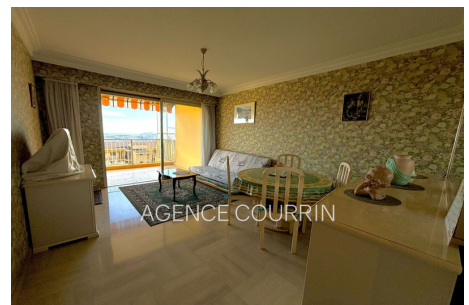
Honoraires à la charge du vendeur, bien en copropriété(139 lots dans la copropriété), charges courantes annuelles 2 284 € (190 € par mois), aucune procédure en cours, les informations sur les risques auxquels ce bien est exposé sont disponibles sur georisques.gouv.fr



Appartement 1488 Grasse

Situé dans une résidence de standing fermée et sécurisée, sur le quartier résidentiel de Saint-Jacques, bel appartement traversant en étage de type 2 pièces. En position dominante, il est composé d'une entrée, salon-séjour, cuisine indépendante meublée (attenante au salon par cloison), une chambre, salle de bains et sanitaires indépendant. Terrasse plein Sud de 15m² avec vue mer. Calme absolu !! Bon état de conservation mais à moderniser. Un parking et une cave viennent compléter ce bien. Possibilité d'un garage fermé de plus de 17m² en sus. Résidence avec gardien, piscine et tennis ! Idéal famille ! A deux pas des écoles, de la voie rapide et des commodités. Charges annuelles : 2284 € (eau chaude, froide et chauffage compris). Classe énergétique : D. Appartement proposé en CO-EXCLUSIVITE par votre agence immobilière ORPI Saint-Jacques.

Classe énergie (dpe) : D - Classe climat (ges) : D
Coûts énergie annuel de 380 à 550 € (année d'estimation 2021)
Document non contractuel - 01/02/2025



Agence Courrin - Le Notre Dame, 2 place Frédéric Mistral - 06130 Grasse

Tél. 04 93 40 28 22 - info@agencecourrin.fr - www.agencecourrin.fr

Document non contractuel - Barème de prix disponible sur notre site internet